

①作家名 ②作品名 ③技法 ④サイズ（※平面作品は額込みのサイズになります。）



- ① イヂチアキコ
-
- ② 夢の中へ
-
- ③ 日本画(岩絵の具、和紙、箔)
-
- ④ 630×555mm



- ① イヂチアキコ
-
- ② 安息日
-
- ③ 日本画(岩絵の具、和紙、箔)
-
- ④ 400×290mm



- ① イヂチアキコ
-
- ② 少女
-
- ③ 日本画(岩絵の具、和紙、箔、典具帖紙)
-
- ④ 330×330mm



- ① 森馨
-
- ② Dream of Me
-
- ③ モデリングキャスト、油彩仕上げ
-
- ④ 約 60cm



- ① 森馨
-
- ② It show how wicked I am
-
- ③ 石塑粘土、油彩仕上げ、モヘア等
-
- ④ 約 60cm



- ① 建石修志
-
- ② 彼方からの知らせ
-
- ③ パネルに油彩、アルキド樹脂絵具
-
- ④ 470×420mm



- ① 建石修志
-
- ② オッド・アイの子
-
- ③ パネルに油彩、アルキド樹脂絵具
-
- ④ 380×320mm



- ① 建石修志
-
- ② 双子座
-
- ③ パネルに油彩、アルキド樹脂絵具
-
- ④ 500×400mm



- ① 真咲
-
- ② オッドアイの少年「ミゲル」
(紺色の洋服の男の子)
-
- ② オッドアイの少年「クルム」
(白色の洋服の男の子)
-
- ③ ビスクドール(球体関節人形) ④ 48cm



① 月見月

② さく

③ 粘土、アクリル系塗料、ガラスアイ、人毛、他

④ 約 100cm



① 月見月

② こはくいろ

③ 粘土、アクリル系塗料、ガラスアイ、人毛、他

④ 約 90cm



① 月見月

② うさぐるみa

③ 粘土、アクリル系塗料、モヘア、化繊綿、他

④ 約 33cm



① 月見月

② うさぐるみb

③ 粘土、アクリル系塗料、モヘア、化繊綿、他

④ 約 30cm

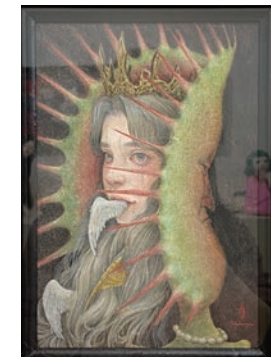


① 月見月

② 黒猫

③ 粘土、アクリル系塗料、ガラスアイ、布、木毛

④ 約 33cm

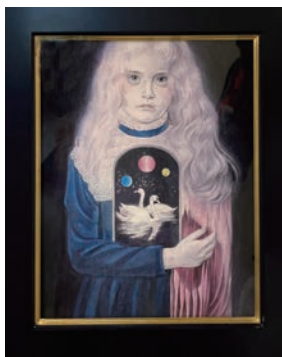


① 三谷拓也

② ハネトリ嬢の肖像

③ 麻紙、典具帖紙、墨、顔料、鉛筆

④ 335×265mm



① 遅野井梨絵

② 不思議の扉

③ 綿布パネル、アクリル、水干絵具

④ 380×560mm

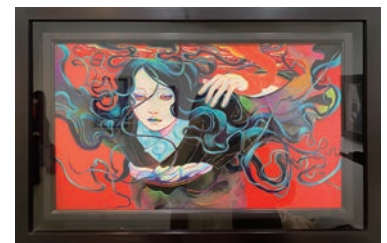


① 伊藤千恵子

② 威嚇

③ 岩絵具、水干絵具、アクリル絵具、墨汁、他

④ 560×380mm



① 伊藤千恵子

② 斜陽にたゆたう

③ 岩絵具、水干絵具、アクリル絵具、墨汁、他

④ 560×380mm



① 伊藤千恵子

② はあ

③ 岩絵具、水干絵具、アクリル絵具、墨汁、他

④ 380×330mm



① 衣

② 秘匿

③ 石塑粘土、正絹、アクリル、胡粉、油彩、他

④ 約 38cm (座りの状態)



① むらいゆうこ

② うさぎの学校

③ 岩絵具、膠、アクリル

④ 415×415mm



① むらいゆうこ

② 給食当番(ミニ代)

③ 卵テンペラ、金箔

④ 270×220mm



① 鳥居椿

② 真夜中

③ アクリル絵具・水彩／紙

④ 440×360mm
作品サイズ：330×210mm



① 清水真理

② 忘れな草

③ 球体関節人形

④ 約 60cm

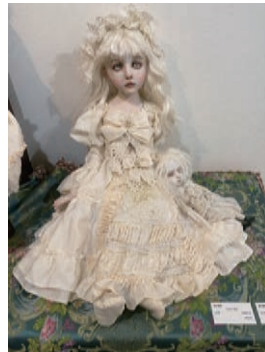


① 清水真理

② Trapeze

③ 球体関節人形

④ 約 80cm



① 清水真理

② アルビノ少女

③ 球体関節人形

④ 約 60cm



① 清水真理

② リトルブランシュ

③ 球体関節人形

④ 約 20cm